

(一財) 日本地図センターの「地図インフォ」※に「富士山ココ」のウェブ地図を9月3日午前10時に開設しました。

(URL : <https://info.jmc.or.jp/fujisankoko/>)

「富士山ココ」は、富士山が見える地域を地図化した「富士山可視マップ」※※を地理院地図の上で閲覧でき、写真掲載や計測機能もあるウェブ地図です。スマホ、タブレット、PCで自由にご覧になれます。

※ 国土院が提供する「地理院地図」に、様々な情報を載せて広く発信していく仕組みです。<http://info.jmc.or.jp/>

※※ 地図ソフト「カシミール3D」により作成

新着情報	新着情報 (過去)	刊行情報
H30.8.21	掲載	第29回地図地理検定の解答解説を掲載しました
H30.8.21	更新	空中写真標定図を更新
H30.8.21	更新	空中写真索引図を更新
H30.8.13	発売	地図冊子第4弾「横ヶ島」「標高島」再入荷のお知らせ
H30.8.7	新刊	地図中心8月号 霧ヶ浦、広く深く
H30.8.7	更新	地図記号占いを更新
H30.8.1	更新	地図一箱図を更新
H30.7.25	発売	地図冊子第4弾「山シリーズ」発売決定!
H30.6.1	お知らせ	優良成果の認定及び優秀事業所の表彰について
H30.3.30	新発売	「Android版東京時刻地図」を発売
H30.3.30	お知らせ	第29回地図地理検定より出題形式・分野が変更となります
H30.3.19	発表	高等学校学習指導要領案に対するパブリックコメントを提出
H30.3.12	新発売	さいたま市地形図・区図・全図を発売
H30.1.16	新刊	2万5千分1都市圏活動圏図(白馬島、大町)及び2万5千分1活動圏図(熊本、明善)を発売
H29.12.5	新刊	2万5千分1都市圏活動圏図(中津川、栗原、彦根東部、御在所山、豊岡)を発売
H29.10.2	価格改定	「東京都縮尺1/2,500地形図」紙地図を価格改定しました。
H29.9.20	新発売	東京都全域空中写真を10月1日から発売
H29.9.14	送料に関する変更のお知らせ	宅配便配送料改定のお知らせ
H29.8.1	ニュース	立正大学との産学連携に関する連携について

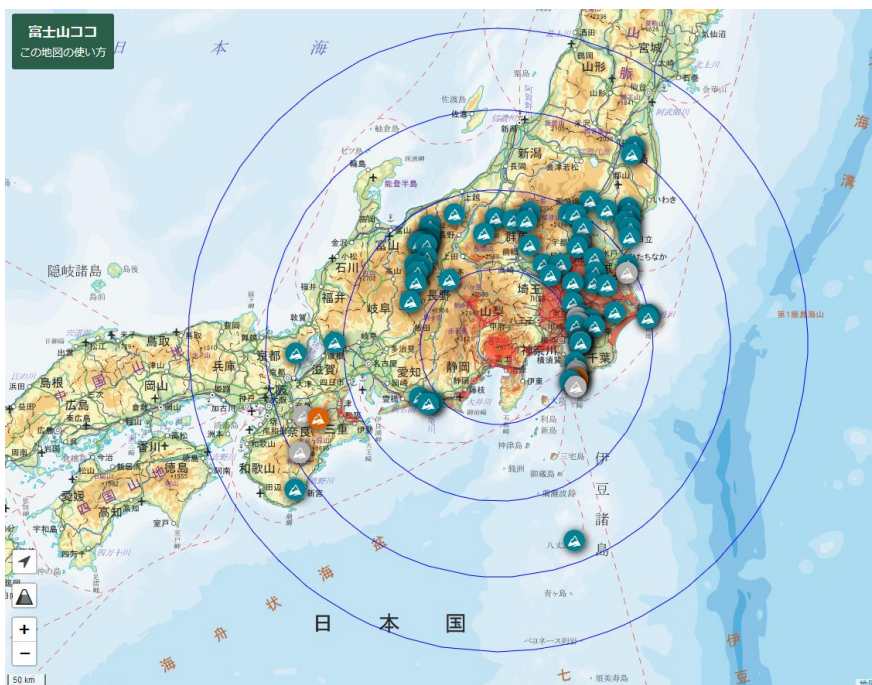
(日本地図センターのトップページの右下をご覧ください)

★「富士山ココ」の4つの特徴★

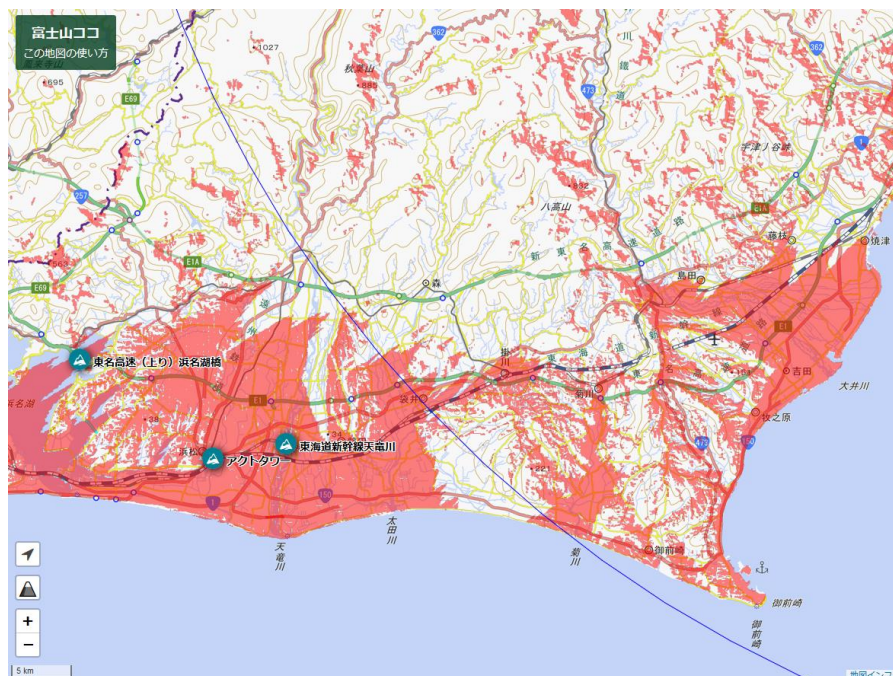
特徴1. 「富士山可視マップ」の拡大縮小ができます。

地理院地図はズーム2（小縮尺）から18（大縮尺）まで縮尺を変更できます。この地図は、ズーム2～16まで対応しています。ズームレベルに応じ、可視マップの縮尺も変わります。

ズーム7の場合



ズーム11の場合

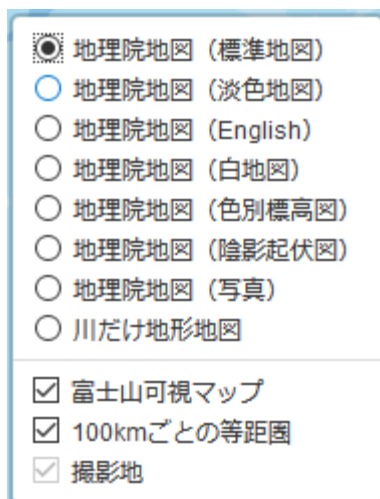


(付記) カシミール3Dで作成したデータは、地図投影法的には地理院地図のそれと一致していません。従って開発担当者が調整の作業を行いました。拡大した場合には、カシミール3Dで作成した詳細な可視マップとは必ずしも同じにはならない場合があります。

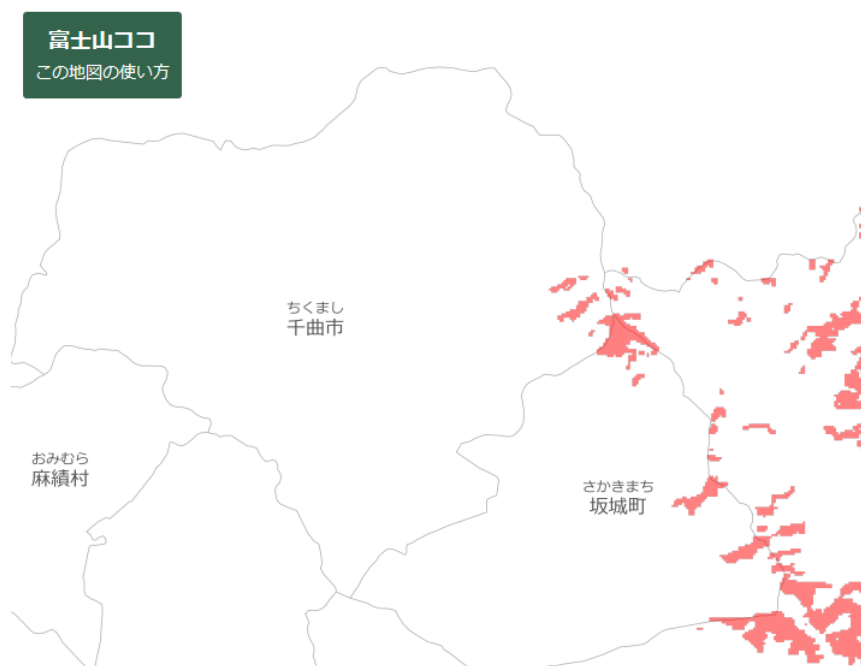
また、可視マップは、建物や樹木の要素は考慮していません。あくまでも地形データにより作成したものです。

特徴2. 地理院地図は複数の地図を持っており(標準地図、英語版、白地図、陰影起伏図など)「川だけ地形地図」を含めて8種類の地図を背景にすることができます。

また、可視マップ、等距圏、撮影地の設定の表示のオン、オフができます。

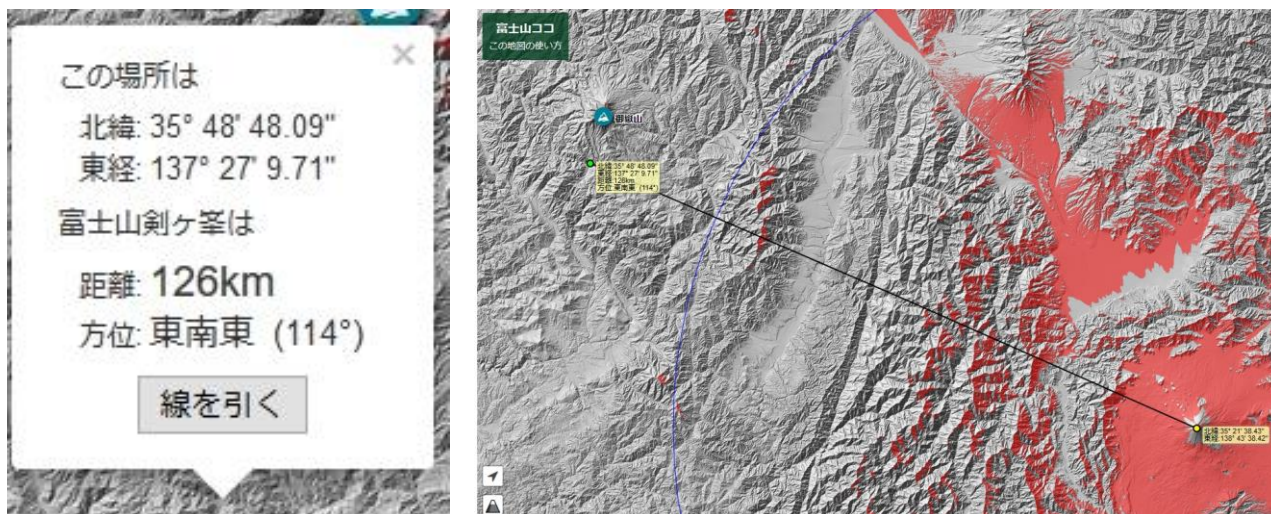


上記の2つの地図は背景に「標準地図」を使ったものです。「白地図」には市町村の行政界が描かれているので、自分の町の見える地域を明瞭に知ることができます(見えないということも)。



(背景は「白地図」)

特徴3. 簡単な操作（右クリック）で、ある地点の経緯度、標高、富士山（剣ヶ峰）までの距離、方位がすぐに表示されます。また、線を引くことができます。それは移動させることもできます。この計測機能は開発担当者が工夫した一つです。現在地からワンクリックで測定することもできます。



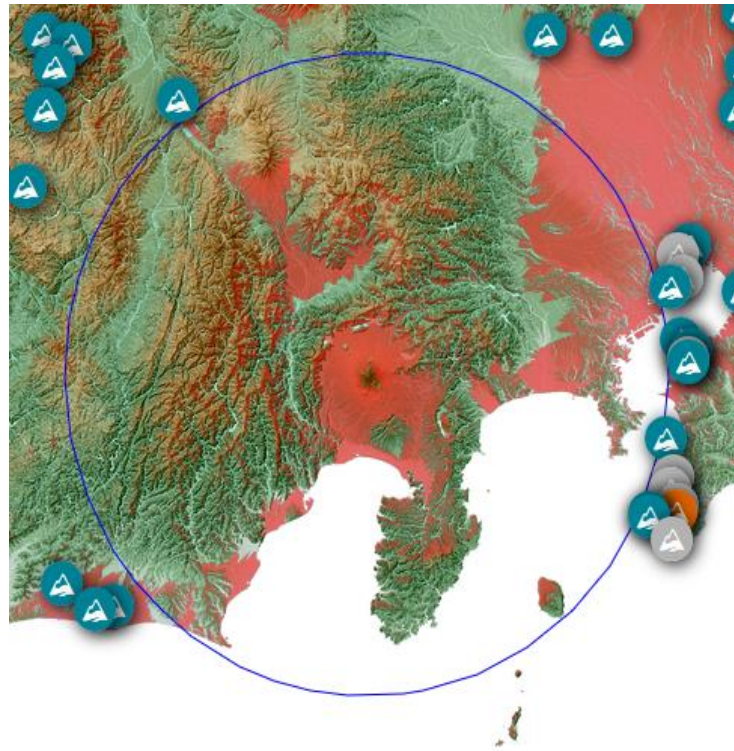
(背景は「陰影起伏図」)

(こんな使い方) 両端の緑の点と黄色の点は、マウスを当てると移動させることができます。これにより、富士山剣ヶ峰までの測定を離れて、任意の2点間の距離と方位の測定ができます。世界規模で可能です



マドリッドからウェリントンの方位と距離

特徴 4. 100 km 超のおもな地点（山など）からの富士山の実写を表示できます。



（背景は「川だけ地形地図」）。

山名などをクリックするとこのような写真が示されます。



青い線は 100km の等距圏です。遠望に重きをおいたので、写真は 100 km 未満は載せていません。そのため、山梨県は 1 点も掲載していません。

ダイヤモンド富士やパール富士はアイコンの色を変えています。

著名なピーク、地点からの写真で掲載していないものがあります。今後追加していく予定です。掲載希望者を募集しています。